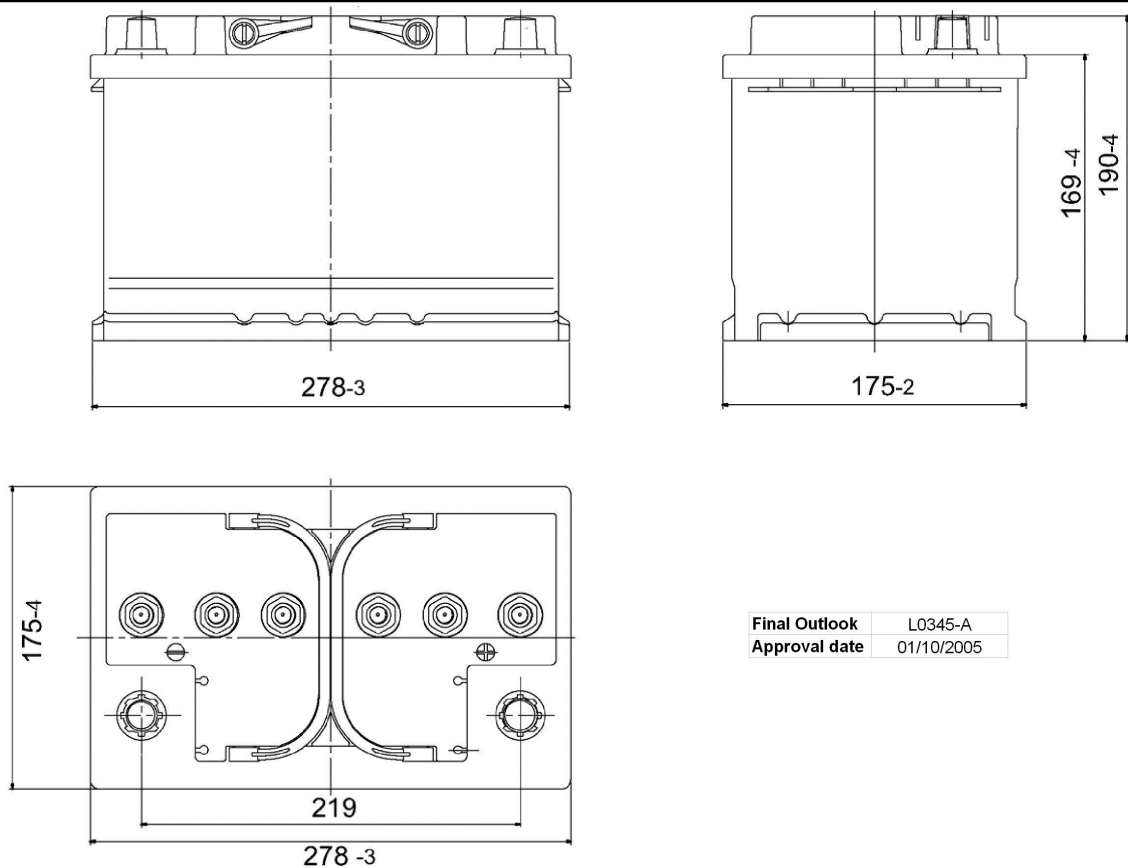


Zentraler Artikelcode: ES650  
 Type:

Erstellt: 08.09.2005  
 Verändert: 20.03.2019



## LEISTUNGEN

Spannung (V): 12 V  
 C20 (Ah): 56,0 20 h  
 Kaltstart (A): 0 EN  
 Ladung: CHARGED  
 Technologie: GEL  
 Gitter: Ca/Ca

## GRÖÖE

Länge (mm ± 2): 278  
 Breite (mm ± 2): 175  
 Höhe (mm ± 2): 190  
 Batteriegewicht (kg ± 5%): 20,80

Alle Angaben zeigen nominelle Werte. Toleranzen gemäß EN50342 und den geltenden europäischen Vorschriften.

## CONTAINER

Type: L03 BLACK  
 Bodenleiste: B13  
 Adapter: No

## DECKEL

Type: DIN BLACK  
 Schaltung: ETN 0  
 Endpolart: EN taper post  
 Adapter: No  
 Endpolart:  
 Magic Eye: No  
 Entgasung: Independent  
 Filter: No  
 Seitlicher Verschluss: No

## VERSCHLUSS

Type: 6 x Valve+Cov GREY MEDIUM

## GRIFFE

Type: 2 x Integrated BLACK

## ANDERE

Entgasungsschlauch: No